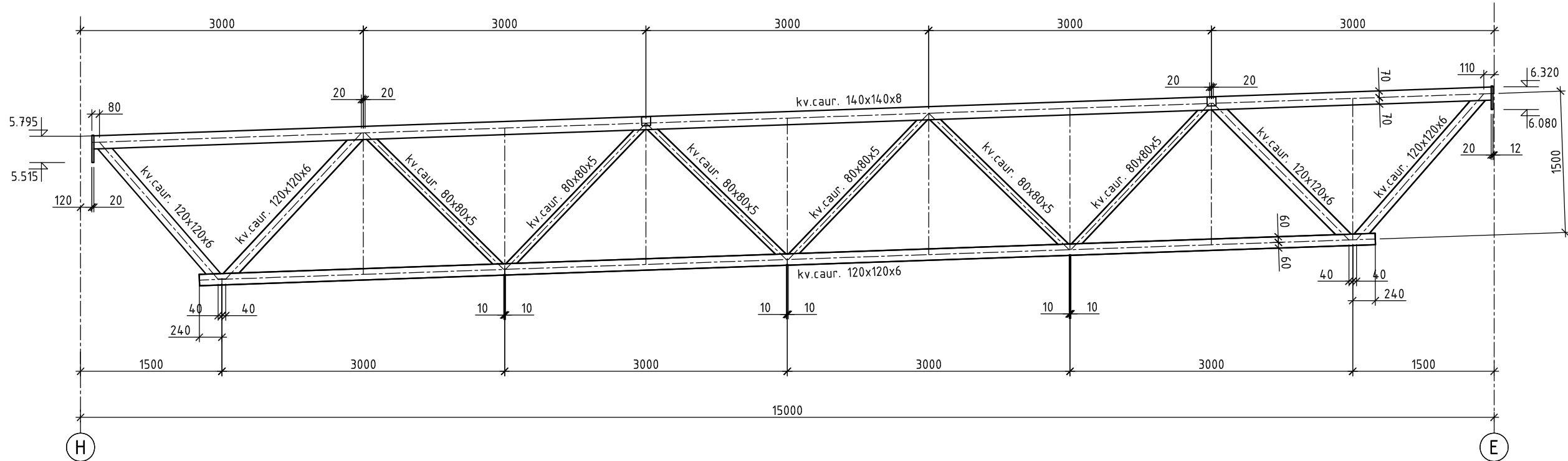
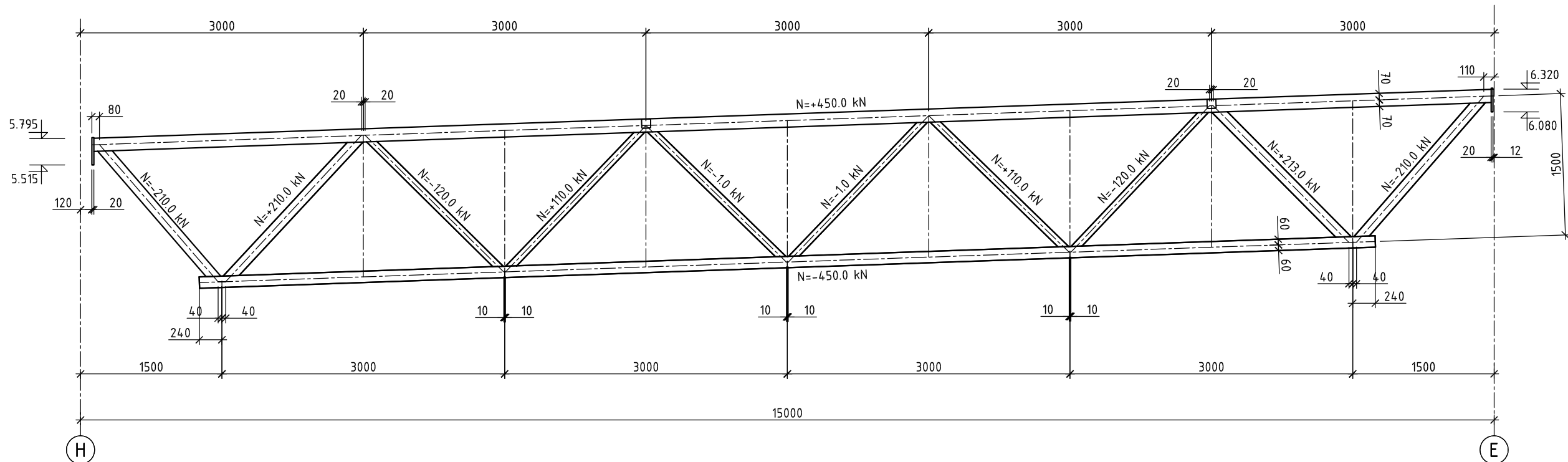


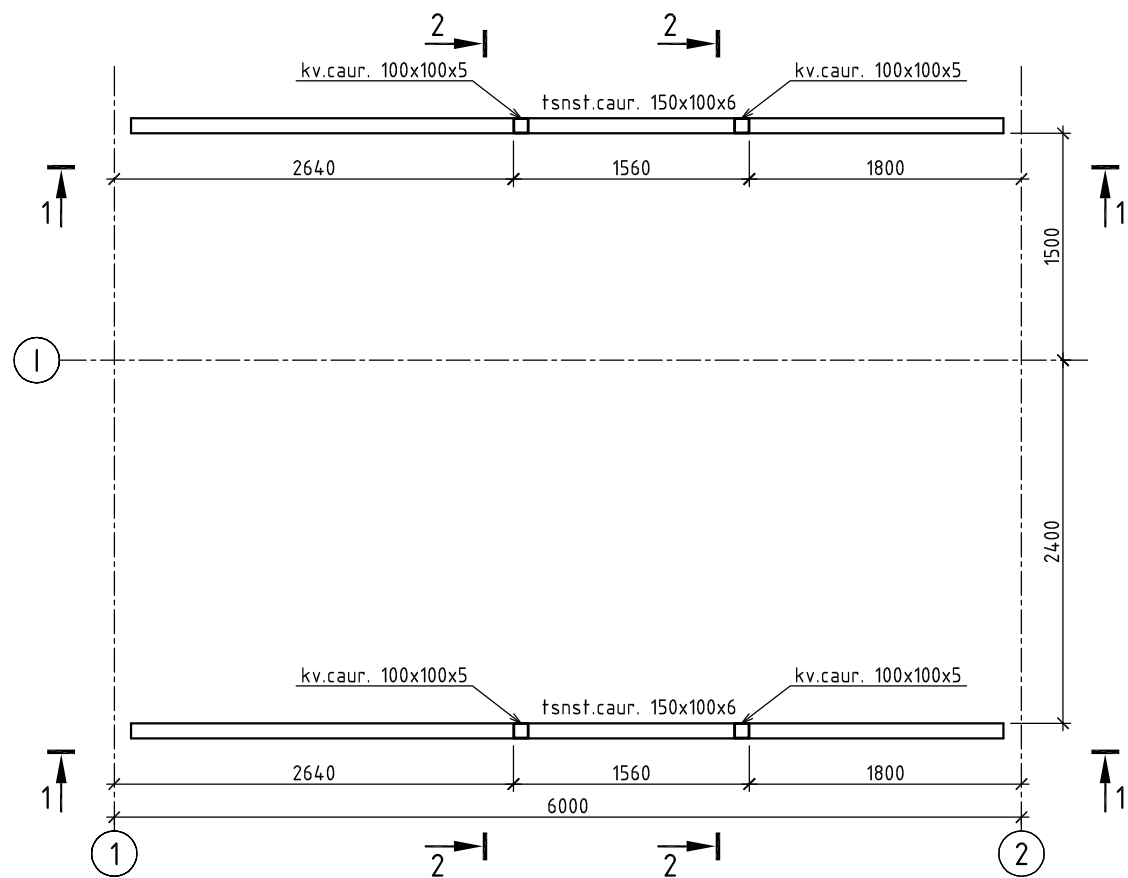
Kopne SF-1.  
Ģeometrija. Šķersgriezumi



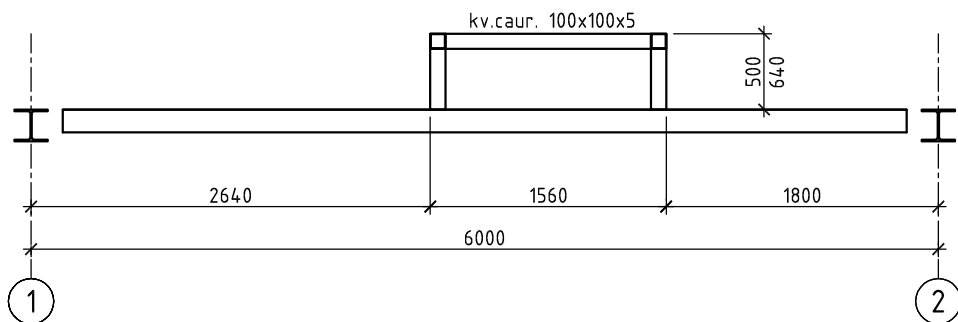
Kopne SF-1.  
Piepūles



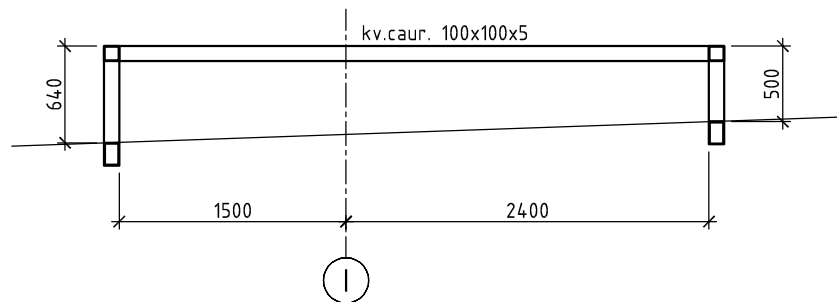
Rāmis R-1




1 - 1



2 - 2



- Piezīmes:
1. Vispārīdie norādījumi Paskaidrojuma rakstā.
  2. Par atzīmi 0.000 pieņemta absolūtā atzīme 7.400.
  3. Elementi bez piesaistēm izvietoti simetriski asīm.
  4. Visas metinātās šuves k<sub>f</sub>=T<sub>min</sub> x 1.2.
  5. Rāmja R-1 izmērus precizēt pēc ventilācijas iekārtas izvēles.

Atbildīgais projektētājs	 ARHITEKTU BIROJS SIA "VER3" RĪGA, VIDRĪŽU 4-136, LV-1006	
Projektētājs	<b>AP Design</b> būvkonstrukciju projektēšana SIA "AP Design" Rīga, Braslas 27-74, LV-1084	
BK daļas vadītājs	A. PETROVIČS	
Projektētājs	A. PETROVIČS	
Pasūtītājs	Ventspils Brīvostas pārvalde	Pasūt. Nr. VP-EC-12
Objekts	Elektronikas centra ēka Ventspils Augsto tehnoloģiju parkā (bijusī Kaiju iela 9), Ventspilī	Stadija TP
Fails	BK-3-11_12_kopnes SF.dwg	Lapa BK-3-11A
Rasējums	Kopne SF-1. Rāmis R-1	Mērogs M 1:50
		Arh. reģ. Nr. Datums 2013-10-25